



Pfi-Fiap Auxiliar de SERRALLERIA I CONSTRUCCIONS METÀL·LIQUES

Què aprendràs a fer?

Aquests estudis capaciten per dur a terme operacions auxiliars en els processos de mecanització i muntatge per a la fabricació mecànica, així com per construir, muntar i reparar elements de serralleria i d'estructures metàl·liques.

De què podràs treballar?

- auxiliar de processos automatitzats
- auxiliar de soldadura
- ajudant de fusteria metàl·lica i PVC
- auxiliar de serralleria de metall.
- peó d'indústries manufacturades



PFI-PTT AUXILIAR DE PERRUQUERIA I ESTÈTICA



Què aprendràs a fer?

Aplicar tècniques de neteja, canvis de forma i color del cabell, així com tècniques bàsiques de maquillatge, depilació, manicura i pedicura, atenent al client i preparant els equips, materials i àrees de treball, operant amb la qualitat indicada, observant les normes de prevenció de riscos laborals i protecció mediambiental corresponents.

De què podràs treballar?

- auxiliar de perruqueria.
- ajudant de manicura i pedicura.
- ajudant de maquillatge.
- auxiliar de depilació.



www.insbaixemporda.cat



Tel. 972 30 43 45



Tel. 972 60 00 26



Tel. 972 66 03 75



SERRALLERIA I CONSTRUCCIONS METÀL·LIQUES



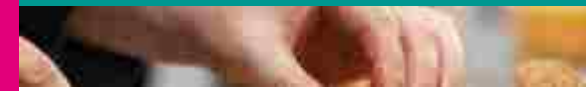
COMERC
i atenció al públic



Vivers i Jardins



SERVEIS DE RESTAURACIÓ I Cuina



PERRUQUERIA I ESTÈTICA



Què és el PFI?

És un programa que proporciona formació en un àmbit professional a joves sense el graduat en Educació Secundària Obligatoria (ESO).

Quins requisits cal complir per accedir-hi?

- Tenir entre 16 i 21 anys l'any d'inici del programa.
- No haver obtingut el títol de graduat en Educació Secundària Obligatoria (ESO).

Què s'ofereix?

- Formació en habilitats i en l'especialitat.
- Assessorament i pla d'atenció personalitzat.
- Orientació personal i recursos per a la inserció laboral i educativa.
- Iniciació en una professió de manera pràctica
- Un primer contacte amb el món laboral.

Quina durada té?

Un curs acadèmic, de setembre a juny, realitzant un total de 1000 hores.

Quina formació s'ofereix?

Formació professional en un perfil específic

Iniciació en les tasques corresponents a un primer nivell de qualificació en la professió escollida. Inclou pràctiques en empreses.

Formació general

Formació en recursos pel desenvolupament personal, professional i per la continuïtat de l'itinerari formatiu individual. Matèries: coneixement de l'entorn, recerca de feina, tècniques de comunicació i matemàtiques aplicades.

Què s'obté en acabar el PFI?

- Certificació de la formació rebuda i de les competències professionals adquirides.
- Facilita l'accés a un Cicles Formatiu de Grau Mitjà i a un Centre de Formació d'Adults per obtenir el Graduat en Secundària

Qui l'organitza?

El Departament d'Educació de la Generalitat de Catalunya amb col·laboració amb l'ajuntament de Palafrugell, l'ajuntament de Palamós i l'ajuntament de



Pfi-Ptt Auxiliar de Serveis de Restauració i Cuina

què aprendràs a fer?

Aquests estudis capaciten per dur a terme operacions bàsiques de preparació i conservació d'elaboracions culinàries senzilles, així com les operacions de preparació i presentació d'aliments i begudes en establiments de restauració, assistint als processos de servei i atenció al client.



De què podràs treballar?

- ajudant o auxiliar de cuina
- ajudant d'economat d'unitats de producció i servei d'aliments i begudes
- auxiliar o ajudant de cambrer en sala
- auxiliar o ajudant de cambrer en bar-cafeteria,
- auxiliar o ajudant de bàrman
- auxiliar o ajudant de cuina en establiments on l'oferta estigui composta per elaboracions senzilles i ràpides (tapes, plats combinats, entre d'altres)

Pfi-Ptt Auxiliar de COMERÇ i atenció al públic

Què aprendràs a fer?

Realitzar operacions auxiliars de reposició, disposició i condicionament de productes en el punt de venda; preparar comandes de forma eficaç i eficient, seguint procediments establerts; proporcionar atenció i informació operativa, estructurada i protocolitzada al client; realitzar i integrar operacions de suport administratiu bàsic; transmetre i rebre informació operativa en gestions rutinàries amb agents externs a l'organització; realitzar operacions auxiliars de reproducció i arxiu en suport convencional o informàtic.

De què podràs treballar?

- auxiliar de dependent de comerç
- auxiliar d'animació del punt de venda
- auxiliar de venda
- auxiliar de promoció de vendes
- reposador o reposadora
- preparador o preparadora de comandes
- auxiliar de recepció i expedició
- auxiliar d'informació en establiments comercials
- repartidor o repartidora de proximitat

Pfi-Ptt Auxiliar Vivers i Jardins

Què aprendràs a fer?

Tasques auxiliars per la producció i manteniment de plantes en vivers i centres de jardineria. Un hort ecològic. Operacions auxiliars per a la instal·lació i manteniment de jardins, parcs i zones verdes. Composicions amb flors i plantes i serveis bàsics de floristeria i atenció al públic.



De què podràs treballar?

- peó agrícola,
- peó agropecuari,
- peó en horticultura,
- peó en fructicultura,
- peó en cultius herbacis,
- peó en cultius de flor tallada,
- peó de jardineria,
- peó de viver,
- peó de centres de jardineria,
- peó de camps esportius,
- peó de floristeria,
- auxiliar de floristeria,
- auxiliar de magatzem de flors.

