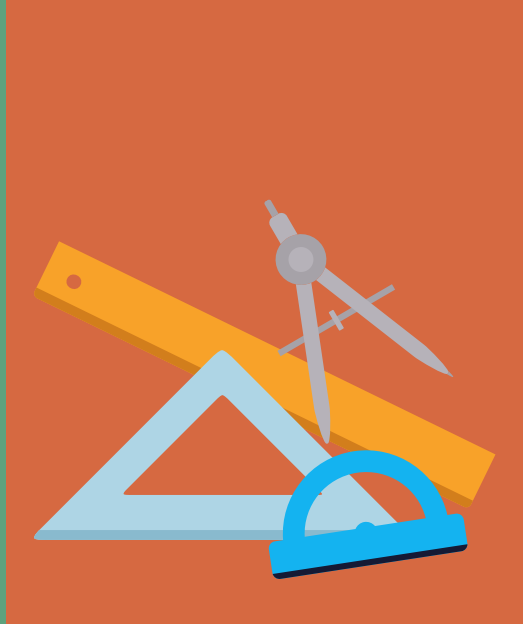


2

OPTATIVA ITINERARI D

EDUCACIÓ VISUAL I PLÀSTICA



DESCRIPCIÓ:

La matèria d'educació visual i plàstica en la seva vessant més tècnica es fa servir per a la representació, entre altres, de peces de maquinària, treballs d'enginyeria, edificis o topografia mitjançant formes geomètriques, de manera totalment objectiva, és a dir, que representa tal i com són, sense donar lloc a interpretacions diferents.

El dibuix com tota forma de comunicació gràfica es troba subjecte a normes fixes i preestablertes per tal que sigui possible la descripció exacta i clara de dimensions, formes i característiques d'un objecte.

CONTINGUTS:

Aprofundiment dels continguts treballats a 1r i 3r d'ESO de geometria plana i introducció a la geometria descriptiva, a partir de propostes de treball on s'aplicaran els conceptes i continguts treballats.

CONTINUÏTAT:

És una assignatura ideal tant per si vols fer el batxillerat humanístic o artístic, com si vols accedir a cicles formatius d'Edificació i obra civil; Electricitat i electrònica; Energia i aigua; Fabricació mecànica; Fusta, moble i suro, Informàtica i comunicacions; Instal·lació i manteniment o Transport i manteniment de vehicles .

RECOMANACIONS I ORIENTACIONS:

Aquesta optativa dóna eines molt útils per accedir a estudis superiors relacionats amb el món de la il·lustració o el disseny així com alguna enginyeria.